

# PLÁSTICOS J.ALVAREZ S.L.

Ofrecemos nuestra nueva generación de moldes en plástico para piedra artificial



n1 (75x12)



n25 (70x12,5)

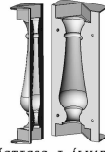


n13 (50x12)



n37 (50x12)

MEJOR PRECIO



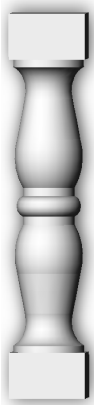
PLÁSTICOS J. ALVAREZ S. L.



n7 (74x10)



n2 (74x10)



n26 (71,5x12)



n8 (70x10)



n9 (45x12)



n10 (45x8)



n24 (65x12,5)

### Porcentajes de llenado

15% Cemento blanco (Resis. 525)

25% Agua

20% Piedra (grosor 2 a 3 mm)

40% Arena fina (marmolina)

### Mayores ventajas.

Acabado perfecto en sus fabricados

Fácil centrado de piezas

Desmoldeo rápido

Mayor duración de sus moldes

Producción a bajo coste

Realizamos diseños personalizados



n3 (75x12)



n4 (66x12)



n12 (50x10)



n11 (35x10)



n5 (69x10)

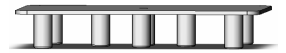


n6 (70x10)



n6 Bis (70x10)

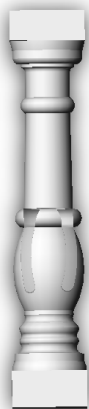
### Bases varilla



Pinzas



n16 (73,5x12)



n17 (73,5x12)



n18 (73,5x13)



N19 (50X10)



N20 (50X10)



N21 (50X10)

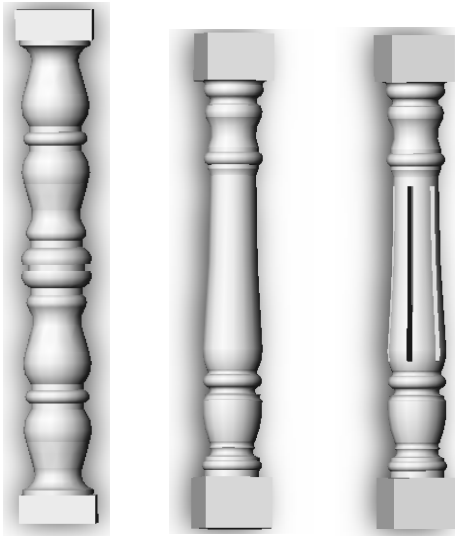
## Características del material plástico ABS

Temperaturas sin perjuicios 60° a -80°

Datos para conocer el tipo de desmoldeante a utilizar.

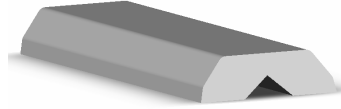
Estable frente álcalis, ácidos débiles, grasas y aceites

Inestable ácidos concentrados, hidrocarburos clorados, cetonas, ésteres.

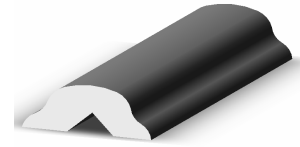


n14 (90X12) N22 (85X10) N23 (85X10)

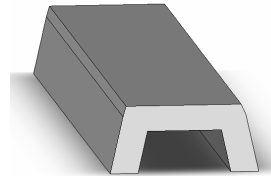
### Bases y pasamanos



n29 Pasamanos liso (100x17)



n15 Pasamanos curvo (100x17)



n31 Base lisa (100X16)

### Normas de montaje de vallas de balaustres.

Es necesario hacer un esquema general y trazar sobre la superficie de montaje.

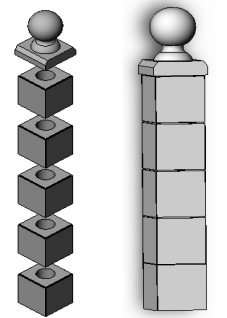
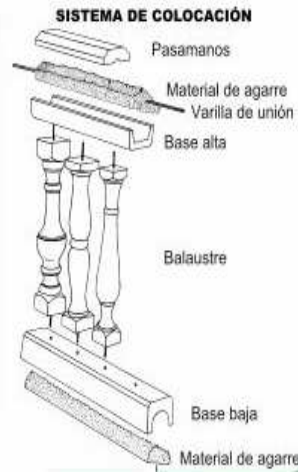
La distancia máxima entre pilares no debe superar los 5m.

Hay que taladrar tanto base baja como base alta ( base baja invertida ) a a medidas exactas. Para encajar el balaustre sobre la base baja debidamente nivelado.

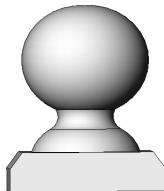
Montaremos los balaustres sobre la base baja con ayuda del material de agarre.

Presentaremos la base alta (base baja invertida) y la rellenaremos de nuevo con el material de agarre.

Terminaremos colocando el pasamanos.



N35 Pilar liso  
N36 Pilar rústico  
(20x20x20)



n33 Bola lisa (22x22)

### TODO RÚSTICO



n28 (73,5x12) N27(50X10)



n30 Pasamanos (100x17)



n34 Bola (22x22)



n32 Base (100x16)

### Moldes metalicos para pasamanos y bases.



### Llenado:

Colocar la varilla de 6mm para que sobresalga del molde de balaustre, tanto por encima como por debajo 5cm con ayuda del soporte base portavarilla.

Añadir la mezcla y vibrar el molde golpeándolo ligeramente con un mazo de goma, para evitar posibles poros y esperar a que frague.

